

## PIG Absorptionsmittel (Standard Sortiment)

- optimale Saugleistung für Öl, Kühl- und Lösungsmittel, Wasser
- kostensparend
- sicher und rutschfest

### PIG Matten

wenn es um höchste Saugleistung geht

- Matte einfach auf die Leckage legen
- verstärkte Bindungen sichern schnelle Saugwirkung sowie grosse Festigkeit, selbst voll gesättigte Matten bleiben fest
- perforierte Mittellinie gestattet Halbieren der Matte und der Kosten
- zum Aufnehmen von Öl, Kühl- und Lösemittel sowie Wasser
- ideal zum Abwischen von Maschinen, Auslegen von Werkzeugkästen und Abdecken von Werkflächen

### Matten

Art. Nr.	Typ	Grösse	Stärke	Inhalt Stück	Leistung
15-10101	MAT 204	41 x 51 cm	Einfachstärke	200 St. im Karton	473 ml / Matte
15-10102	MAT 231	41 x 51 cm	Doppelstärke	50 St. im Karton	946 ml / Matte
15-10103	MAT 203	41 x 51 cm	Doppelstärke	100 St. im Karton	946 ml / Matte
15-10104	MAT 240	41 x 51 cm	Doppelstärke	100 St. im Ausgabekarton	946 ml / Matte

### Rollenware, alle 51 cm perforiert

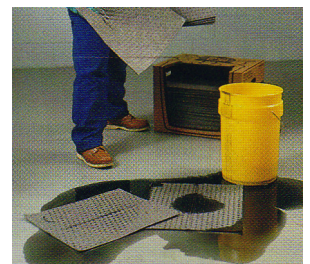
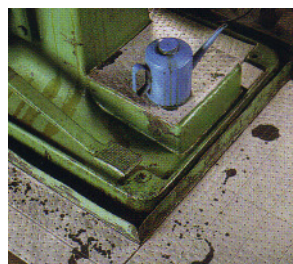
Art. Nr.	Typ	Breite	Stärke	Inhalt Stück	Leistung
15-10111	MAT 220	38 cm	Doppelstärke	2 Rollen 46 m	89 l / Rolle
15-10112	MAT 202-01	61 cm	Doppelstärke	1 Rolle 46 m	125 l / Rolle
15-10113	MAT 230	76 cm	Doppelstärke	1 Rolle 46 m	178 l / Rolle

### Rollenware, alle 51 cm perforiert und zum leichteren Falten mittig geritzt, sehr strapazierfähig

Art. Nr.	Typ	Breite	Stärke	Inhalt Stück	Leistung
15-10121	MAT 284	41 cm im Abrollkarton		1 Rolle 24 m	38 l / Rolle
15-10122	MAT 235	41 cm		1 Rolle 46 m	72 l / Rolle

### Rollenware, alle 51 cm längs- und alle 10 cm quer- perforiert zur idealen Anpassung

Art. Nr.	Typ	Breite	Stärke	Inhalt Stück	Leistung
15-10141	MAT 242	38 cm im Abrollkarton		1 Rolle 18 m	38 l / Rolle
15-10142	MAT 243	38 cm		1 Rolle 46 m	89 l / Rolle



**PIG Matten Oil-Only, braun**  
 saugt Öl, kein Wasser

- absorbiert Mineralöl, Kohlenwasserstoffe und andere Flüssigkeiten auf Ölbasis, ohne einen Tropfen Wasser aufzusaugen !
- es bleibt keine Flüssigkeit zurück, auch wenn die Matte vollständig gesättigt ist
- mittelschwere und schwere Ausführung mit unterschiedlicher Saugleistung

**Rollenware, schwere Ausführung, perforiert zur idealen Anpassung**

Art. Nr.	Typ	Breite	Stärke	Inhalt Stück	Leistung
15-10151	MAT 542	38 cm		1 Rolle 18 m	37,9 l / Rolle

**Rollenware, schwere Ausführung**

Art. Nr.	Typ	Breite	Stärke	Inhalt Stück	Leistung
15-10161	MAT 530	76 cm		1 Rolle 46 m	178 l / Rolle

**Rollenware, mittelschwere Ausführung**

Art. Nr.	Typ	Breite	Stärke	Inhalt Stück	Leistung
15-10171	MAT 501	76 cm		1 Rolle 61 m	178 l / Rolle

**Matten, mittelschwere Ausführung**

Art. Nr.	Typ	Breite	Stärke	Inhalt Stück	Leistung
15-10181	MAT 502	41 x 51 cm		125 St. im Karton	757 ml / Matte


**PIG Matten HAM-O**

Flüssigkeit verschwindet in Sekundenschnelle

- einzigartiges Muster verbirgt Leckagen und Tropfen
- absorbiert Öle, Wasser und Kühlmittel (nicht empfohlen für Lösungsmittel, die aufgedrucktes Muster anlösen können)
- sehr strapazierfähig
- praktische Perforation


**Rollenware, alle 25,5 cm perforiert**

Art. Nr.	Typ	Breite	Stärke	Inhalt Stück	Leistung
15-10191	MAT 267	41 cm im Abrollkarton		1 Rolle 46 m	94,6 l / Rolle

**Rollenware, alle 25,5 cm perforiert**

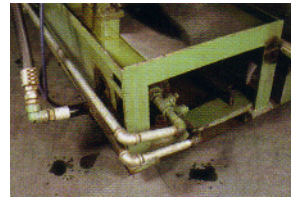
Art. Nr.	Typ	Breite	Stärke	Inhalt Stück	Leistung
15-10201	MAT 269	81 cm		1 Rolle 46 m	189 l / Rolle



### PIG Matte Economy

die günstige Matte mit hoher Saugleistung

- für kleinere Leckagen, Leck- und Tropfstellen
- bei leichter Beanspruchung in Gehbereichen
- ideal als Unterlage für Werkzeuge und Werkstücke



### Rollenware

Art. Nr.	Typ	Breite	Stärke	Inhalt Stück	Leistung
15-10211	MAT 411	76 cm		1 Rolle 61 m	189 l / Rolle

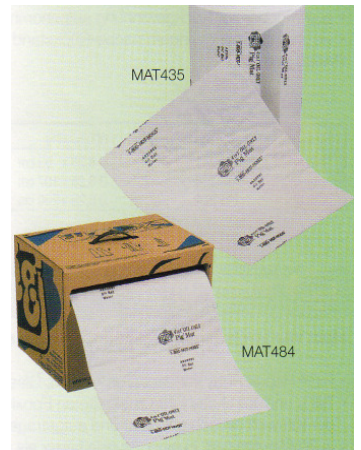
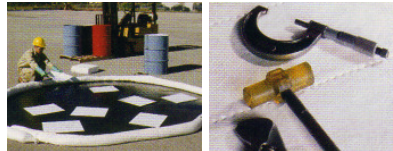
### Matten

Art. Nr.	Typ	Abmessung	Stärke	Inhalt Stück	Leistung
15-10221	MAT 412	41 x 51 cm		125 Stück	752 ml / Matte

### PIG Matte Oil-Only

die spezielle weiße Matte saugt nur Öl, kein Wasser

- aus Polypropylen, absorbiert Öl-Tropfen und -Leckagen
- wasserabstoßend, dadurch auch im Freien einsetzbar, Saugleistung bleibt auch im Regen erhalten
- einfaches Handling



Art. Nr.	Typ	Abmessung	Stärke	Inhalt Stück	Leistung
15-10231	MAT 415	41 x 51 cm	Doppelstärke	50 Stück	946 ml / Matte
15-10232	MAT 403	41 x 51 cm	Doppelstärke	100 Stück	946 ml / Matte
15-10233	MAT 423	41 x 51 cm	Einfachstärke	200 Stück	473 ml / Matte

### Rollenware, alle 25,5 cm perforiert

Art. Nr.	Typ	Breite	Stärke	Inhalt Stück	Leistung
15-10241	MAT 484	41 cm im Abrollkarton		1 Rolle 24 m	38 l / Rolle
15-10242	MAT 435	41 cm		1 Rolle 46 m	72 l / Rolle

### PIG Matte Elefant

die strapazierfähige Matte, Rollenware

- hohe Abnutzungs- und Reissfestigkeit
- für saubere und sichere Geh- und Laufbereiche
- absorbiert Öl, Kühl- und Lösemittel, Wasser



Art. Nr.	Typ	Breite	Stärke	Inhalt Stück	Leistung
15-10251	MAT 234	84 cm		1 Rolle 46 m	87 l / Rolle

### PIG Matte Traffic

die strapazierfähige Matte für erhöhte Sicherheit auf glatten Böden, Rollenware

- extra strapazierfähig
- MAT218 mit PE-Kaschierung auf der Unterseite, verhindert Durchsickern von Flüssigkeit

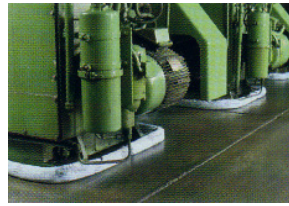


Art. Nr.	Typ	Breite	Stärke	Inhalt Stück	Leistung
15-10261	MAT 223	92 cm + PE-Kaschierung		1 Rolle 30 m	49 l / Rolle
15-10262	MAT 218	92 cm		1 Rolle 92 m	148 l / Rolle

## PIG Saugstrumpf BLUE

zum Aufnehmen von Tropfen und Leckagen rund um die Maschinen

- absorbiert Öl, Wasser, Kühl- und Lösemittel
- unübertroffen anschmiegsam, zum Umlegen stark leckender Maschinen oder zum Eindämmen von Leckagen
- Strumpf liegt fest am Boden an

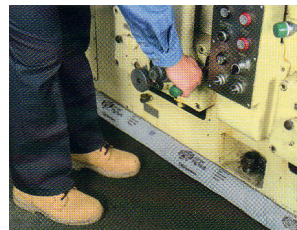


Art. Nr.	Typ	Abmessung	Stärke	Inhalt Stück	Leistung
15-10301	PIG 201	diam 8 x 61 cm		55 Stück	1,40 l / Strumpf
15-10302	2048	diam 8 x 122 cm		20 Stück	2,85 l / Strumpf
15-10303	4048	diam 8 x 122 cm		40 Stück	2,85 l / Strumpf
15-10304	PIG 202	diam 8 x 300 cm		8 Stück	7,00 l / Strumpf
15-10305	PIG 203	diam 8 x 600 cm		4 Stück	14,00 l / Strumpf

## PIG Saugstrumpf SUPER

höchste Saugleistung für höchste Ansprüche

- absorbiert Öl, Wasser, Kühl- und Lösemittel
- unübertroffen anschmiegsam, zum Umlegen stark leckender Maschinen oder zum Eindämmen von Leckagen
- Strumpf liegt fest am Boden an
- auswringbar zur Rückgewinnung aufgenommener Flüssigkeiten
- verbrennbar mit geringem Asche-Rückstand



Art. Nr.	Typ	Abmessung	Stärke	Inhalt Stück	Leistung
15-10311	PIG 211	diam 8,25 x 53 cm		48 Stück	1,90 l / Strumpf
15-10312	PIG 210	diam 8,25 x 107 cm		24 Stück	3,80 l / Strumpf
15-10313	PIG 214	diam 8,25 x 230 cm		12 Stück	7,60 l / Strumpf

## PIG DRAINBLOCKER

Abdeckung von Abfluss-Öffnungen

- besondere Formgebung dichtet die Abfluss-Öffnung zuverlässig ab
- aus flexiblem Polyurethan zum Schutz gegen Wasser, Öl und die meisten Chemikalien
- wiederverwendbar, da einfach zu reinigen
- vor dem Einsatz die Schutzfolie abziehen und die Matte einfach über die schützende Abfluss-Öffnung legen
- die Grösse sollte so gewählt werden, dass die Matte die Abfluss-Öffnung allseitig um mind. 8 cm überlappt

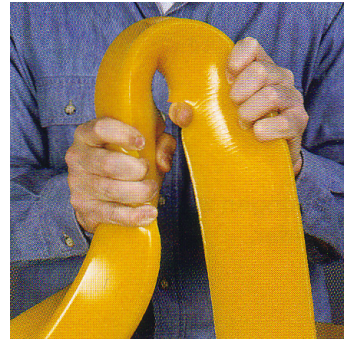
Art. Nr.	Typ	Abmessung	Stärke	Inhalt Stück	Leistung
15-10501	PLRE 241	46 x 46 x 1,1 cm		1 Stück	
15-10502	PLRE 242	92 x 92 x 1,1 cm		1 Stück	
15-10503	PLRE 243	122 x 122 x 1,1 cm		1 Stück	
15-10504	PLRE 244	61 x 61 x 1,1 cm		1 Stück	



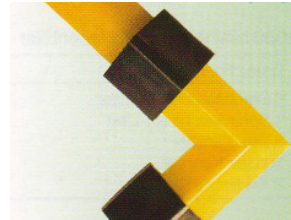
**PIG SPILLBLOCKER**

Eindämmen von Leckagen

- aus nichtabsorbierendem Polyurethan ; widersteht Wasser, Öl und den meisten Chemikalien
- hitzebeständig bis 150° C
- flexibel bis – 20° C liegt fest an glatten Böden an, bildet einen Damm mit freier Kurvenbildung
- unbegrenzte Einsatzmöglichkeiten
- durch das hohe Eigengewicht und der Flexibilität des Polyurethans schmiegt sich SPILLBLOCKER fest an den Boden, selbst kleine Unebenheiten werden abgedichtet
- Verbindungstücke zum Zusammenschliessen und Eckstücke für rechteckige Führung lieferbar



Art. Nr.	Typ	Abmessung	Stärke	Inhalt Stück	Leistung
15-10511	PLRE 204 Deich	5,7 x 10 x 300 cm		1 Stück	
15-10512	PLRE 205 Verbindungstück	5,7 cm x 10 cm		1 Stück	
15-10513	PLRE 206 Eckstück	5,7 x 10 cm		1 Stück	



Verlangen Sie unseren PIG-Gesamtkatalog



 Lestoprex AG  
 Kronenstrasse 11, CH-8735 St. Gallenkappel  
 Tel. 055 284 51 51 Fax 055 284 51 53  
<http://www.lestoprex.ch>  
 E-Mail: [mail@lestoprex.ch](mailto:mail@lestoprex.ch)